



A - Risanamento cornice in calcestruzzo - lato cortile CPF 6 (SAR24_PF.0012.0024.0002)



B - Pulizia straordinaria cortiletto esterno e bonifica igienico-sanitaria (GL24_RIS.001)



C - Pulizia manto di copertura e canali di gronda (GL24_PUL.002 e GL24_PUL.003)



D - Riparazione manto di copertura in coppi (SAR24_PF.0012.0026.0023)



E - Spicconatura, intonaco e tinteggiatura (SAR24: PF.12.8.1, PF.13.4.47, PF.13.5.7)



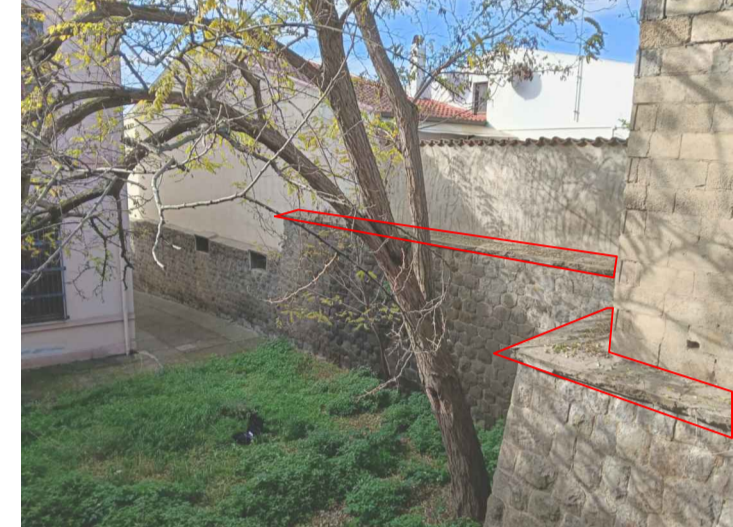
F - Rimozione finitura e nuova rasatura (SAR24: PF.12.8.7, PF.13.4.71, PF.13.5.7)



G - Risanamento porzione di parete e ripristini (SAR24: PF.12.19.11, PF.13.4.71, PF.13.5.7)

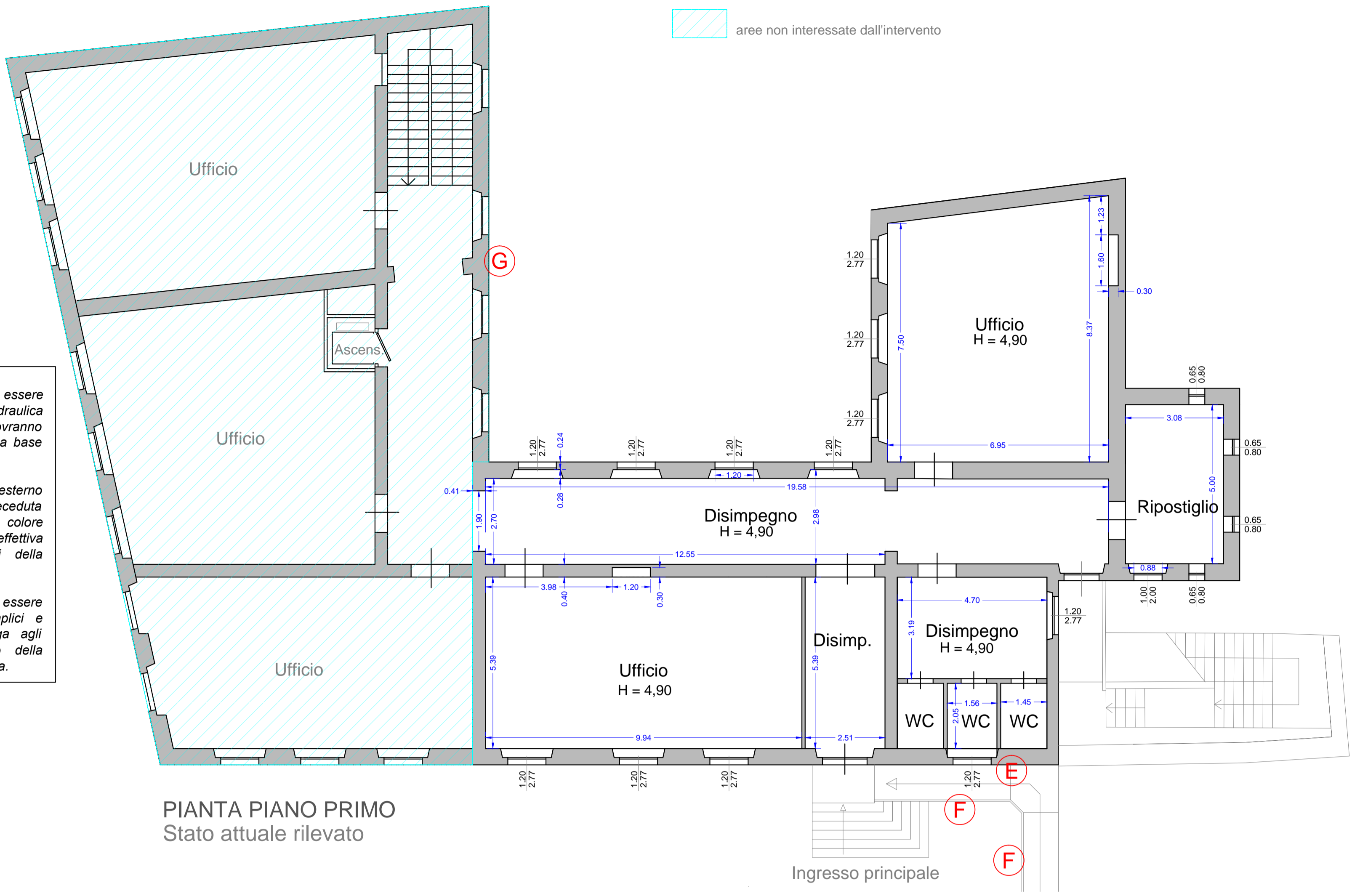


H - Chiusura scala con nuovo cancelletto

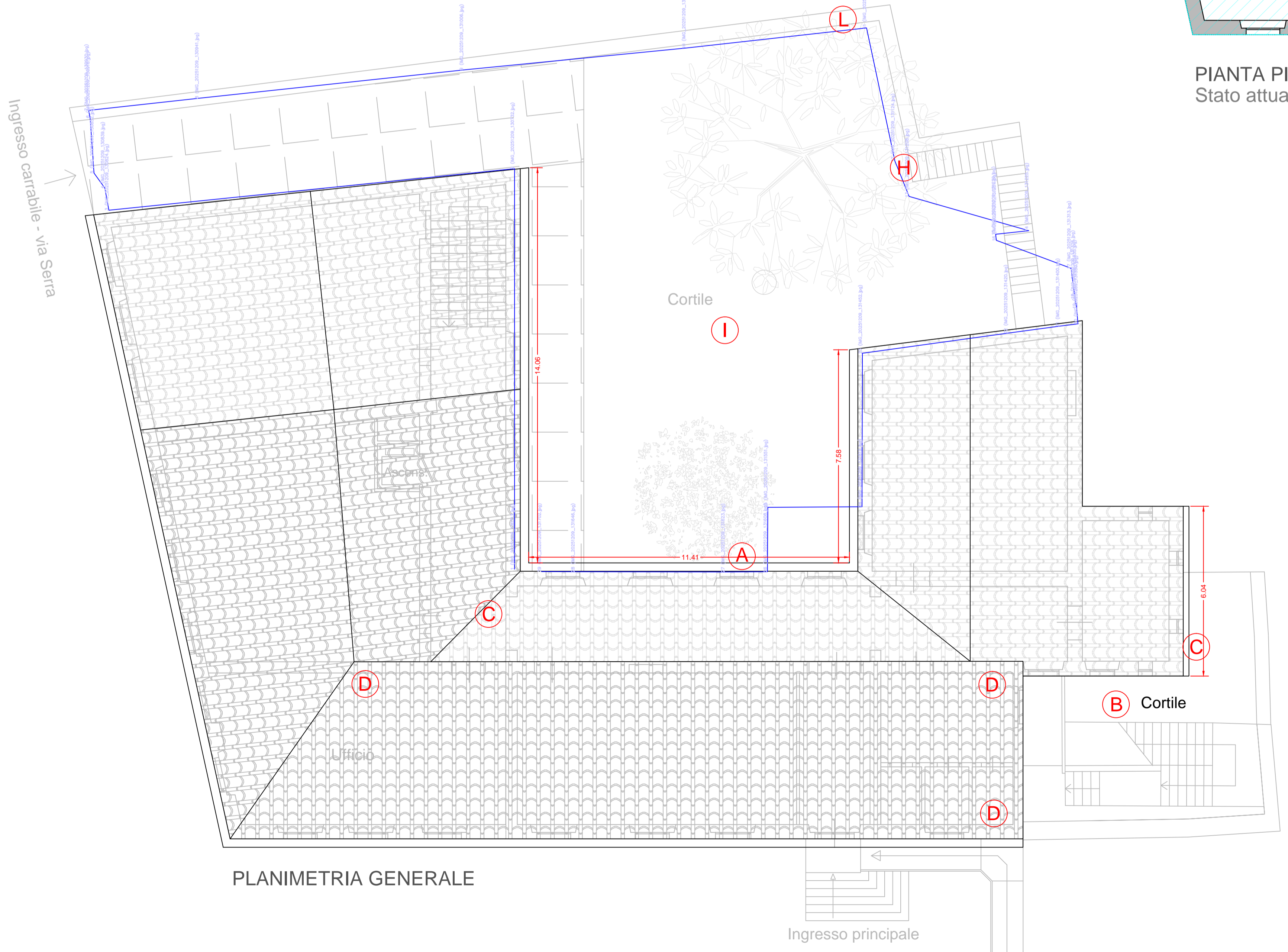


L - Risanamento copertina in calcestruzzo (SAR24_PF.0012.0024.0003)

N.B.
I nuovi intonaci dovranno essere realizzati in malta di calce idraulica NHL 3,5 e le tinteggiature dovranno essere realizzate con tinte a base calce o silicati;
La definizione del colore esterno dovrà essere preceduta dall'esecuzione di prove di colore al fine di valutare l'effettiva corrispondenza con quelli della restante parte della facciata;
Il nuovo cancelletto dovrà essere realizzato con forme semplici e colorazione neutra, analoga agli elementi in ferro battuto della ringhiera esistente della scala.



PIANTA PIANO PRIMO
Stato attuale rilevato



PLANIMETRIA GENERALE



Foto spazi interni Piano Primo



UNIONE COMUNI MARMILLA

PR Sardegna FESR 2021-2027. Priorità 5 - Sardegna più Sociale e Inclusiva. Azione 5.3.2 "Potenziamento di servizi socio-sanitari e di assistenza a lungo termine anche attraverso il sostegno all'accesso a tecnologie innovative e a nuovi modelli di assistenza"
Interventi volti al miglioramento e alla qualità del servizio offerto, allestimento di nuovi spazi nei Centri per la famiglia - Centro per le famiglie - "CPF Ambito Plus Sanluri"
C.U.P. D94H25000520001

PROGETTO ESECUTIVO

Stato attuale rilevato
con indicazione degli interventi edili previsti

Elaborato **G02**

Data: Aprile 2026

Rev. 00



Il Committente:
Unione Comuni "Marmilla"

Il Progettista:
Arch. Gian Luca Cara
Via Roma n. 144
09020 - Villamar (VS)
g.luca.cara@gmail.com

Il RUP:
Ing. Valerio Porcu