



**REGIONE AUTÒNOMA DE SARDIGNA  
REGIONE AUTONOMA DELLA SARDEGNA**

ASSESSORADU DE S'IGIENE E SANIDADE E DE S'ASSISTÈNTZIA SOTZIALE  
ASSESSORATO DELL'IGIENE E SANITÀ E DELL'ASSISTENZA SOCIALE

DIREZIONE GENERALE DELLE POLITICHE SOCIALI

## **Proposta di riorganizzazione della Direzione Generale delle Politiche Sociali**



**REGIONE AUTONOMA DELLA SARDEGNA**

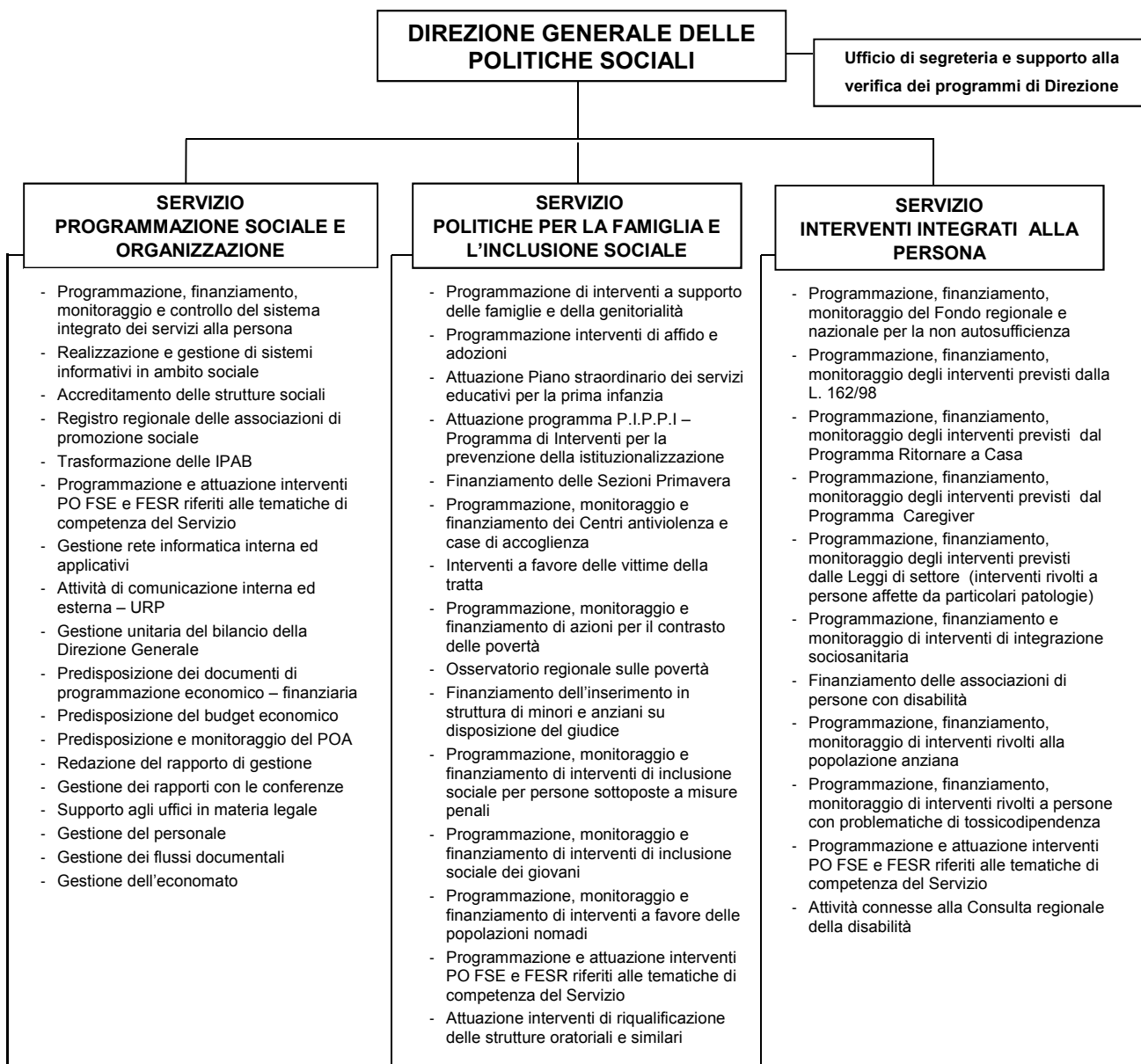
ASSESSORADU DE S'IGIENE E SANIDADE E DE S'ASSISTÈNTZIA SOTZIALE  
ASSESSORATO IGIENE E SANITÀ E DELL'ASSISTENZA SOCIALE

DIREZIONE GENERALE DELLE POLITICHE SOCIALI

### L'attuale organizzazione della Direzione Generale delle Politiche Sociali

L'attuale assetto organizzativo della Direzione Generale delle Politiche Sociali, delineato dal

Decreto dell'Assessore n. 7 del 3 febbraio 2015, prevede tre Servizi, come di seguito rappresentato:





**REGIONE AUTONOMA DELLA SARDEGNA**

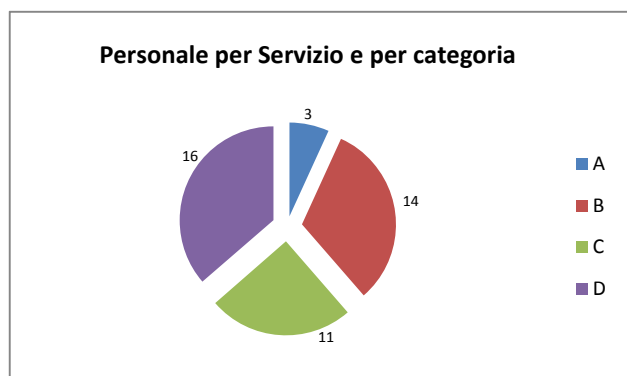
ASSESSORADU DE S'IGIENE E SANIDADE E DE S'ASSISTÈNTZIA SOTZIALE  
ASSESSORATO IGIENE E SANITÀ E DELL'ASSISTENZA SOCIALE

DIREZIONE GENERALE DELLE POLITICHE SOCIALI

**Le risorse umane**

Il personale in servizio al 14 aprile 2016 è costituito da n. 44 unità. La tabella ed il grafico seguenti illustrano la suddivisione del personale per Servizio e per categoria di appartenenza:

Personale per Servizio e per categoria					
	A	B	C	D	Totale
Staff Direttore Generale	1	2		4	7
Servizio politiche per la famiglia e l'inclusione sociale	1	5	4	4	14
Servizio interventi integrati alla persona	-	3	4	5	12
Servizio programmazione sociale e organizzazione	1	4	3	3	11
Totale	3	14	11	16	<b>44</b>





**REGIONE AUTONOMA DELLA SARDEGNA**

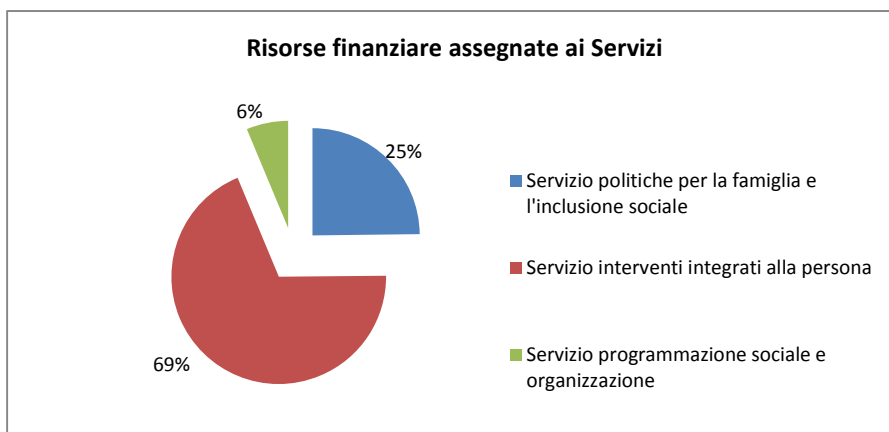
ASSESSORADU DE S'IGIENE E SANIDADE E DE S'ASSISTÈNTZIA SOTZIALE  
ASSESSORATO IGIENE E SANITÀ E DELL'ASSISTENZA SOCIALE

DIREZIONE GENERALE DELLE POLITICHE SOCIALI

**Le risorse finanziarie**

Le risorse finanziarie assegnate alla Direzione Generale della Politiche sociali per l'anno 2016 ammontano a € 301.870.378,42 e, saranno ripartite tra i tre Servizi come illustrato dalla tabella e dal grafico seguenti:

<b>Risorse finanziarie assegnate ai Servizi</b>	
Denominazione Servizio	Risorse finanziarie
Servizio politiche per la famiglia e l'inclusione sociale	€ 75.001.393,42
Servizio interventi integrati alla persona	€ 207.868.985,00
Servizio programmazione sociale e organizzazione	€ 19.000.000,00
<b>Totale</b>	<b>€ 301.870.378,42</b>





REGIONE AUTONOMA DELLA SARDEGNA

ASSESSORADU DE S'IGIENE E SANIDADE E DE S'ASSISTÈNTZIA SOTZIALE  
ASSESSORATO IGIENE E SANITÀ E DELL'ASSISTENZA SOCIALE

DIREZIONE GENERALE DELLE POLITICHE SOCIALI

### **Le criticità**

L'attuale dotazione di personale presenta diverse criticità che sono state evidenziate in occasione della precedente proposta di riorganizzazione della Direzione Generale e che, a tutt'oggi, non sono ancora risolte.

Infatti è proseguita la contrazione numerica del personale rilevante per le specifiche competenze professionali possedute e per l'esperienza maturata, attualmente assenti o poco diffuse tra le altre unità di personale assegnate alla struttura.

Il venir meno dell'apporto professionale di queste risorse continua ad avere significative ripercussioni sull'attività.

L'ingresso di nuovo personale, allocato nell'ufficio di supporto alla Direzione Generale, permette di alleggerire la struttura delle attività trasversali e del carico connesso alla programmazione economica e finanziaria delle risorse assegnate nonché di avviare l'attività di controllo non più rinviabile, ma non colma il fabbisogno complessivo della struttura al fine di una gestione quantomeno adeguata allo svolgimento delle attività gestionali.

### **Gli obiettivi della riorganizzazione**

Con la riorganizzazione proposta si vuole sperimentare una formula organizzativa che permetta di far fronte nell'immediato alla situazione di difficoltà in cui versa la Direzione, in attesa di poter avviare la mobilità e di poter, quindi, disporre di risorse umane adeguate ai compiti da svolgere.

A tal fine sono allocate nell'ufficio di supporto alla Direzione Generale tutte le attività di carattere trasversale: in questo modo i Servizi, alleggeriti di parte del carico di lavoro, possono concentrarsi sul raggiungimento degli obiettivi POA 2016, particolarmente gravosi a causa dell'inadeguatezza del numero e delle categorie del personale assegnato alla struttura.

Oltre a ciò, al fine di superare la visione settoriale nella programmazione e nel monitoraggio degli interventi si è allocata presso la Direzione Generale la competenza in materia di programmazione e controllo prevedendo la costituzione al suo interno di una "cabina di regia" trasversale rispetto ai singoli Servizi e che ne coordini l'attività di programmazione.



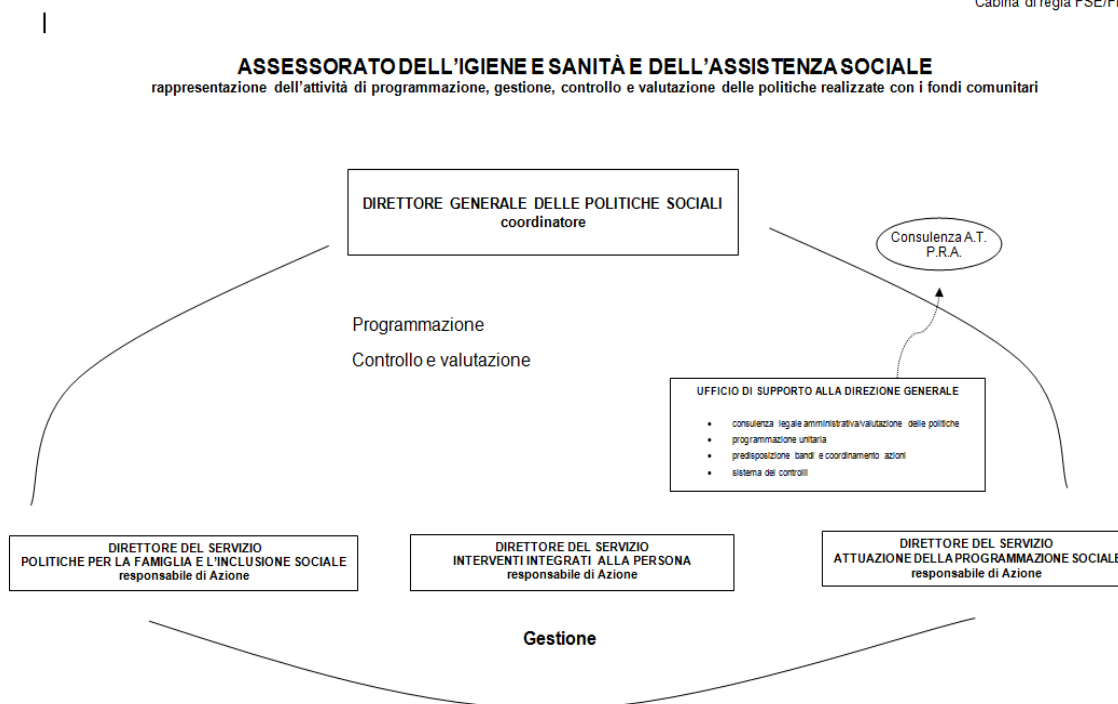
**REGIONE AUTONOMA DELLA SARDEGNA**

ASSESSORADU DE S'IGIENE E SANIDADE E DE S'ASSISTÈNZIA SOTZIALE  
ASSESSORATO IGIENE E SANITÀ E DELL'ASSISTENZA SOCIALE

DIREZIONE GENERALE DELLE POLITICHE SOCIALI

La cabina di regia, coordinata dal Direttore Generale, sarà composta dai tre Direttori di Servizio e da personale con competenze specifiche in materia.

Cabina di regia FSE/FESR



### I presupposti di efficacia della riorganizzazione

Affinché la riorganizzazione proposta possa sortire gli effetti positivi attesi, in attesa di avviare il processo di mobilità, è necessario supportare e valorizzare le risorse umane assegnate alla Direzione Generale delle Politiche Sociali attraverso :

- ✓ consulenze e affiancamento da parte dell'A.T.;
- ✓ rafforzamento delle capacità;
- ✓ incentivazione e riconoscimento del lavoro svolto;
- ✓ lavoro per progetti.



REGIONE AUTONOMA DELLA SARDEGNA

ASSESSORADU DE S'IGIENE E SANIDADE E DE S'ASSISTÈNZIA SOTZIALE  
ASSESSORATO IGIENE E SANITÀ E DELL'ASSISTENZA SOCIALE

DIREZIONE GENERALE DELLE POLITICHE SOCIALI

## La proposta di riorganizzazione

La nuova struttura organizzativa proposta si articola in tre Servizi come di seguito illustrato.



Di seguito sono dettagliate le linee di competenza attribuite alla Direzione Generale ed ai Servizi ai Servizi:

### Ufficio di supporto alla Direzione Generale

- Attività di studio e ricerca
- Programmazione economica e gestione finanziaria della Direzione Generale
- Attività di monitoraggio, verifica, controllo dei programmi della Direzione Generale
- Gestione dei rapporti con le Conferenze
- Consulenza legale alla Direzione Generale e contenzioso
- Attività di segreteria
- Organizzazione e gestione del personale, coordinamento dei flussi documentali ed economato

### Servizio politiche per la famiglia e l'inclusione sociale

- Programmazione, monitoraggio e finanziamento di interventi a supporto delle famiglie e della genitorialità
- Programmazione, monitoraggio e finanziamento di azioni per il contrasto delle povertà e per l'inclusione sociale
- Programmazione, monitoraggio e finanziamento di interventi di inclusione sociale per persone svantaggiate, a rischio di emarginazione e persone in condizione di grave disagio sociale



**REGIONE AUTONOMA DELLA SARDEGNA**

ASSESSORADU DE S'IGIENE E SANIDADE E DE S'ASSISTÈNZIA SOTZIALE  
ASSESSORATO IGIENE E SANITÀ E DELL'ASSISTENZA SOCIALE

DIREZIONE GENERALE DELLE POLITICHE SOCIALI

- Interventi di inserimento in struttura di minori e anziani su disposizione del giudice
- Programmazione e attuazione interventi PO FSE e FESR riferiti alle tematiche di competenza del Servizio
- Attuazione interventi di riqualificazione delle strutture oratoriali e similari
- Gestione flussi documentali, finanziari e contabili di competenza del Servizio

**Servizio interventi integrati alla persona**

- Programmazione, finanziamento, monitoraggio degli interventi a favore di persone non autosufficienti
- Programmazione, finanziamento, monitoraggio interventi a favore di persone con disabilità
- Attività connesse alla Consulta regionale della disabilità
- Programmazione, finanziamento e monitoraggio di interventi di integrazione sociosanitaria
- Finanziamento delle associazioni di persone con disabilità
- Programmazione, finanziamento, monitoraggio di interventi rivolti alla popolazione anziana
- Programmazione, finanziamento, monitoraggio di interventi rivolti a persone con problematiche di dipendenza
- Programmazione e attuazione interventi PO FSE e FESR riferiti alle tematiche di competenza del Servizio
- Gestione flussi documentali, finanziari e contabili di competenza del Servizio

**Servizio attuazione della programmazione sociale**

- Attuazione della programmazione unitaria.
- Finanziamento, monitoraggio e controllo del sistema integrato dei servizi alla persona
- Realizzazione e gestione di sistemi informativi in ambito sociale
- Gestione rete informatica interna ed applicativi
- Gestione delle attività inerenti le strutture sociali
- Trasformazione delle Ipab
- Registro regionale delle associazioni di promozione sociale





**REGIONE AUTONOMA DELLA SARDEGNA**

ASSESSORADU DE S'IGIENE E SANIDADE E DE S'ASSISTÈNTZIA SOTZIALE  
ASSESSORATO IGIENE E SANITÀ E DELL'ASSISTENZA SOCIALE

DIREZIONE GENERALE DELLE POLITICHE SOCIALI

- Attività connesse alla Consulta regionale per i servizi sociali, socio-sanitari e sanitari
- Programmazione e attuazione interventi PO FSE e FESR riferiti alle tematiche di competenza del Servizio
- Attività di comunicazione interna ed esterna – URP
- Gestione flussi documentali, finanziari e contabili di competenza del Servizio.

Si allega l'organigramma del nuovo assetto organizzativo della Direzione Generale delle Politiche Sociali.

**Il Direttore Generale**  
**Stefania Manca**